

## ALEF StreamShield

Basic & Plus

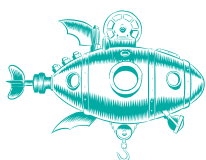
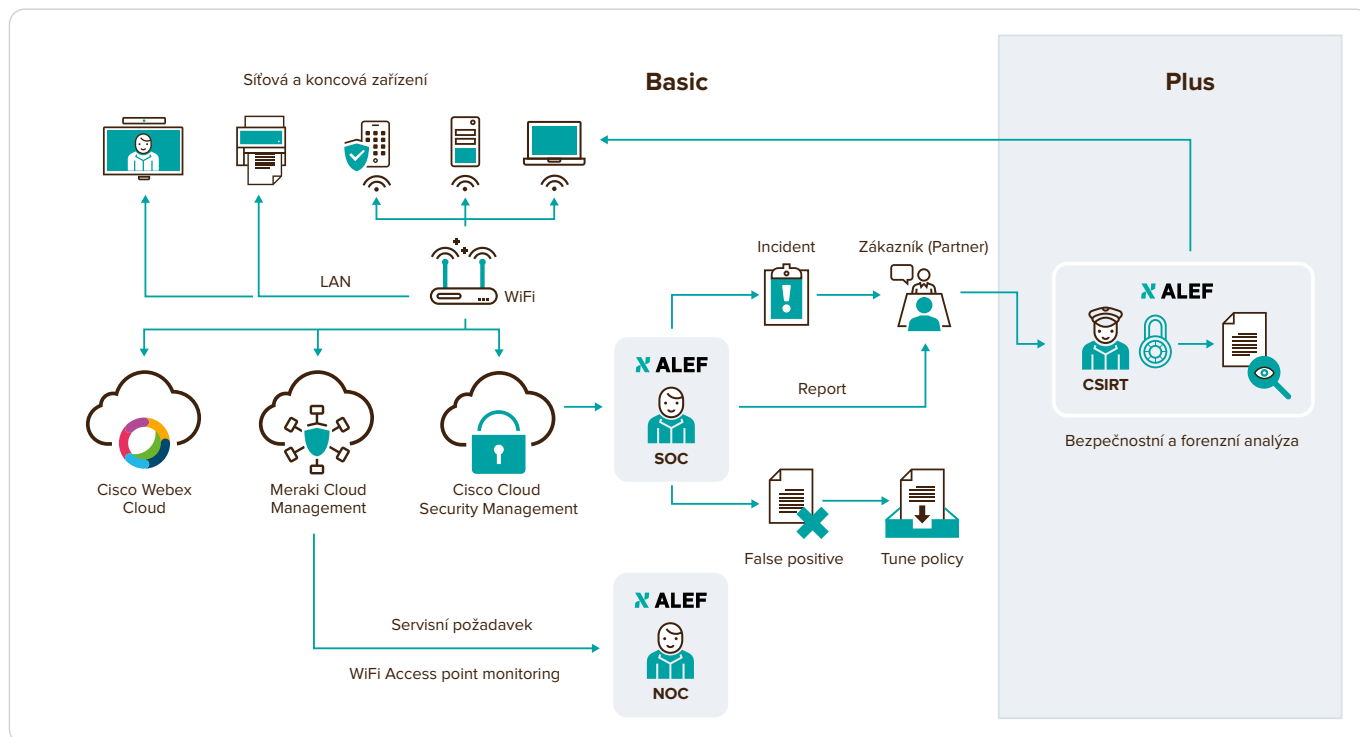


**Služba ALEF StreamShield umožňuje středním organizacím od 50 do 100 zaměstnanců vytvořit si lokální datovou síť ve své kanceláři, její bezpečné připojení do internetu, profesionální videokonferenční komunikaci a nadstandardně vysokou úroveň zabezpečení celé sítě, videohovorů a koncových zařízení uživatelů. To vše bez vstupních investic.**

Ve vaší kanceláři nainstalujeme LAN síť, ke které budou připojena místní zařízení jako např. server, tiskárna nebo datové úložiště. Dále zprovozníme bezpečné připojení vaší organizace do internetu a spustíme WiFi s vysokou přenosovou kapacitou. Součástí služby je i instalace videokonferenčního systému Webex Cisco Systems. Díky bezpečnostním řešením Cisco Systems, tvořícím základ naší služby, budou všechny části sítě, včetně videohovorů a koncových zařízení uživatelů

(PC, notebooky, laptopy, mobilní telefony), chráněné před naprostou většinou škodlivého softwaru, který používají útočníci pro kybernetické útoky. ALEF StreamShield navíc zabezpečí koncová zařízení bez ohledu na to, zda jsou připojena do LAN nebo se připojují odkudkoliv do internetu.

Využíváme kombinaci cloudových produktů společnosti Cisco Systems – Advanced Malware Protection for Endpoints (AMP4E), Umbrella, Meraki a Webex, jejichž funkce přesahují běžně dostupné technologie na trhu. Díky bezpečnostnímu a síťovému monitoringu společnosti ALEF pak nabízíme zákazníkům velice silnou a nepřetržitou obranu před bezpečnostními incidenty, dohled nad provozem jejich LAN a WiFi sítí a podporu při řešení případných technických problémů.



### Trust the Strong

ALEF Distribution CZ, s.r.o. | Pernerova 691/42, 186 00 Praha 8,  
Česká republika | Phone: +420 225 090 240  
cz-sales@alef.com | www.alef.com



## Co služba obsahuje

- Dodávku hardware a prvotní nastavení služby našimi techniky
- Zabezpečení lokální datové sítě LAN pro vybraná centrální IT zařízení organizace a WiFi až pro **100 uživatelů**
- Bezpečné připojení organizace do internetu pomocí firewallu (předpokládáme, že zákazník si zajistí datovou linku od svého internetového operátora)
- Videokonferenční zařízení **Webex**, určené pro firemní, zabezpečené videohovory
- Nepřetržitou ochranu koncových uživatelských zařízení před kybernetickými útoky bez ohledu na to, zda jsou uživatelé připojeni do internetu v kanceláři nebo jsou mimo ni (např. na home-office)
- Bezpečné vzdálené připojení uživatelů do kanceláře pomocí VPN (Virtual Private Network)
- Vzdálený bezpečnostní monitoring vaší sítě a koncových zařízení v režimu 8×5
- Vzdálený dohled nad provozuschopností námi dodaného hardware a při jeho poruše výměna za nový v režimu 8×5×NBD
- Přístup na náš Servicedesk pro řešení technických problémů v rozsahu 8 hodin za rok
- Pronájem dodaného hardware v rámci služby

### BEZPEČNOSTNÍ MONITORING NABÍZÍME VE DVOU VARIANTÁCH – BASIC A PLUS

## ALEF StreamShield Basic

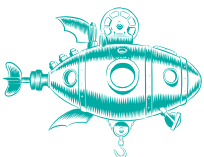
### Součástí varianty Basic je:

- Prvotní aktivace AMP4E a Umbrella, kdy náš profesionální tým provede analýzu současného stavu zabezpečení vaší sítě a koncových zařízení, navrhne nejlepší možný scénář implementace těchto dvou cloudových produktů a vyladí je na míru.
- Nepřetržitá a automatická ochrana koncových zařízení před bezpečnostními útoky. Ochrana funguje i v případě, že uživatel pracuje mimo firmu např. při home-office.
- Průběžné monitorování a hodnocení vzniku bezpečnostních událostí, které zaznamená AMP4E a Umbrella na vašich koncových zařízeních bezpečnostním týmem ALEF Security Operations Center (SOC) v režimu 8×5.
- Základní analýza zaznamenaných bezpečnostních událostí na koncových zařízeních, zejména typu malware, command and control callbacks, cryptomining.
- Posílání pravidelných týdenních reportů s přehledem bezpečnostních událostí zjištěných na vašich koncových zařízeních.
- Předání informace o vzniku, dopadu a bezpečnostním riziku potvrzeného bezpečnostního incidentu i s návrhy, jak dál konkrétní situaci řešit.

## ALEF StreamShield Plus

### Tato varianta obsahuje službu ALEF Incident Response:

- Řešení bezpečnostních incidentů včetně implementace nápravných opatření bezpečnostním týmem ALEF CSIRT, který je registrovaným členem mezinárodní organizace Trusted Introducer, zaměřené na kybernetickou bezpečnost
- Hlubkovou analýzu škodlivého kódu odhaleného ve vaší síti týmem ALEF CSIRT
- Security Scan tj. pravidelné preventivní denní nebo měsíční bezpečnostní skenování vaší komunikační a systémové infrastruktury specializovaným nástrojem, kdy vám dodáme přehled zranitelností vaší sítě a hodnocení jejich kritičnosti.



### Trust the Strong

ALEF Distribution CZ, s.r.o. | Pernerova 691/42, 186 00 Praha 8,  
Česká republika | Phone: +420 225 090 240  
cz-sales@alef.com | www.alef.com



## Cisco Umbrella

Technologie Cisco Umbrella je nenahraditelná jako první linie obrany vaší sítě proti internetovým hrozbám. Využívá k tomu základní stavební kameny internetu – DNS a IP vrstvu. Zabezpečením těchto dvou komponent pomocí tzv. reputace dokáže Umbrella zablokovat požadavky na závadné, či nežádoucí datové zdroje ještě před tím, než se spojení s nimi vůbec sestaví.

Umbrella je vhodná zejména pro koncové stanice pohybující se mimo firemní síť, která běžně poskytuje uživatelům centrální ochranu (tzv. roaming computers). Funguje jako bezpečná internetová brána, která využívá přesměrování DNS provozu na cloudové servery Cisco Systems, které díky pokročilé analytice a strojovému učení dokážou vyhodnotit, zda je dotazovaná doména bezpečná, závadná nebo podezřelá. Podezřelé domény navíc mohou být přesměrovány do cloudové proxy pro hloubkovou inspekci, jestli je i přenášený datový obsah (soubory, skripty atp.) bezpečný.

Celosvětová infrastruktura Umbrelly vyhodnocuje každý den více než 125 miliard DNS dotazů, což umožňuje unikátní trasování vztahů mezi doménami, IP adresami, sítěmi a malwarem v celém internetu. Podobně jako systémy firmy Amazon dokáží vytvářet vzorce nakupování zákazníků a předpovídat jejich další nákupy, Umbrella se učí z internetové aktivity uživatelů a vytváří vzorce k automatickému rozkrytí infrastruktury útočníka. Je tak připravená na další útoky a prediktivní blokaci všech jí známých datových zdrojů.



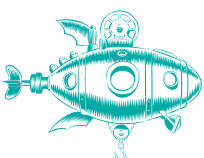
### VLASTNOSTI CISCO UMBRELLA

- Redukuje infekce malwarem až o 98%
- Umožňuje filtrovat až 60 různých kategorií domén
- Detekuje použití cloudových aplikací a zobrazí report jejich použití
- Brání únikům dat z vaší sítě a zařízení
- Chrání uživatele jak ve firemní síti, tak i mimo ni
- Pro vysoké zabezpečení koncových zařízení není zapotřebí jejich VPN připojení do firemní sítě

## Cisco Advanced Malware Protection for Endpoints (AMP4E)

V rychle se rozvíjejícím světě malwaru jsou hrozby stále sofistikovanější a je čím dál těžší je odhalit. Nejpokročilejší 1% z těchto hrozeb by nakonec mohlo vstoupit do vaší sítě a zůstat tam nedetekováno. AMP4E však poskytuje komplexní ochranu i proti tomuto 1% hrozeb. Tento bezpečnostní software zabraňuje narušení zařízení, blokuje malware na vstupu a nepřetržitě sleduje a analyzuje aktivity souborů a procesů tak, aby dokázal rapidně detekovat a napravovat hrozby, které se mohou vyhnout obraně v první linii.

Jeho největší výhodou oproti tradičním antivirovým řešením je okamžitá reakce na hrozby (nestahují se žádné signatury) a blokování všech souborů, které jsou součástí malware kampaně, i když samy o sobě nevykazují žádnou špatnou aktivitu. AMP4E umožňuje tzv. „Threat Hunting“, což je nejmodernější způsob hledání příznaků kybernetického nebezpečí či probíhajícího útoku ve velkém množství dat z koncových zařízení.



### Trust the Strong

ALEF Distribution CZ, s.r.o. | Pernerova 691/42, 186 00 Praha 8,  
Česká republika | Phone: +420 225 090 240  
cz-sales@alef.com | www.alef.com



## Cisco Meraki

Technologie Cisco Meraki je v IT světě synonymem konceptu síťových prvků s managementem v cloudu. V rámci služby ALEF StreamShield vám pronajmeme Meraki hardware, který obsahuje funkce:

- routeru s dvěma 1xGbit/s WAN porty
- stateful firewallu
- WiFi access pointu ve standardu 2:2 UL/DL MU-MIMO 802.11ax pro max. 100 uživatelů
- switche s deseti 1xGbit/s LAN porty (z toho dva porty s PoE+)
- VPN site-to-site a IPSec



## Cisco Webex

Cisco Webex je komplexní služba pro firemní komunikaci, která nabízí vše požadované pro spolupráci. Od plánování schůzek přes volání, videohovory, sdílení obrazovky, zasílání zpráv, práci se soubory a jejich zasílání, kreslení, až po ovládní videokonferenčního zařízení. Takto je možné fungovat v rámci své organizace, ale i mimo ni s externími kontakty. Služba je provozována prostřednictvím zabezpečeného cloudového řešení společnosti Cisco.

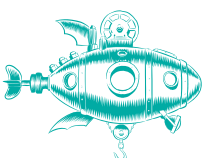
### Hlavní výhody Cisco Webex:

- Inovativní cloudová platforma, s moderním vzhledem
- Podpora hybridní architektury — Integrace s IP Telefoní, MS Exchange, Active Directory, atd.
- Cisco je jediný světový výrobce nabízející end-to-end řešení. Od softwaru pro komunikaci, přes všechny typy koncových zařízení
- Bezpečnost je nedílnou součástí služby. Šifrována je veškerá komunikace (media, zprávy a dokumenty) ze všech zařízení i klientů. V případě potřeby si může zákazník stáhnout šifrovací mechanismus do vlastní infrastruktury a tím tak zajistit maximální míru zabezpečení pro svá data.

### Součástí služby ALEF StreamShield je:

- 1) pronájem videokonferenční jednotky **Cisco Webex Room Kit Mini**, která obsahuje:
  - kvalitní kameru: 2x zoom, rozlišení 4K, zorné pole 120°
  - WiFi, Bluetooth, USB-C pro připojení k PC
  - vestavěné pole mikrofonů a reproduktorů
  - bezdrátové sdílení obsahu z koncového zařízení (notebook, laptop, mobilní telefon)
  - prvky umělé inteligence:
    - ovládání hlasem (Webex asistent)
    - best-overview
    - počítání účastníků v místnosti
    - rozpoznávání tváří s možností přiřazení jména
    - potlačení okolního hluku
    - automatické probuzení „wake up“ při vstupu do místnosti pomocí senzorů
  - 10“ ovládací dotykový panel
- 2) zajištění uživatelských **licencí pro 5 administrátorů**, kteří budou mít právo plánovat schůzky ve Webex, ostatní zaměstnanci vaší organizace budou mít možnost se schůzek zúčastnit.

V případě dotazů nás neváhejte kontaktovat: [cz-sales@alef.com](mailto:cz-sales@alef.com)



### Trust the Strong

ALEF Distribution CZ, s.r.o. | Pernerova 691/42, 186 00 Praha 8,  
Česká republika | Phone: +420 225 090 240  
[cz-sales@alef.com](mailto:cz-sales@alef.com) | [www.alef.com](http://www.alef.com)

